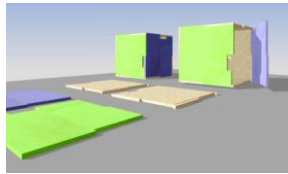




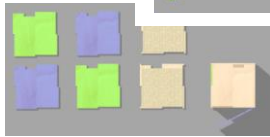
Ontwikkelaar zone 1 → 2



Mentorplek; voeden, knuffelen, spelen

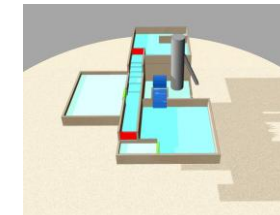


Verstopplek

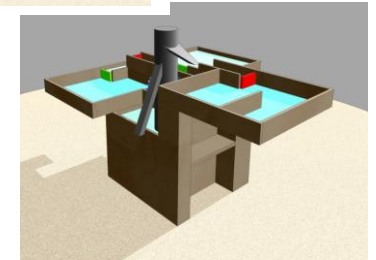


Bij Groeigericht werken hoort ook een aangepaste inrichting. Er wordt zoveel mogelijk gebruikgemaakt van meubilair dat op de markt beschikbaar is. Daarnaast zijn er speciaal voor Groeigericht inrichtingselementen ontwikkeld en uitgetest in de praktijk, zoals rustelementen of ontwikkelaars in en tussen de verschillende zones van het kinderverblijf. Skon verzorgt tweewekelijks (op woensdagen) een rondleiding door het gebouw van de blauwe bever. U kunt hiervoor een afspraak maken met Nicole Jannink, de manager van het kinderverblijf.

Hier vindt u een impressie van deze inrichtingselementen.



Waterspeeltafel



Computermeubel



Ontwikkelaar zone 2 → 3



Terugtrekplek 'wiel'

